

RAPPORT 2023-2024

Impacts!

Document de synthèse de
la feuille de route Raison d'Être
de GreenFlex
2021-2025

Actualisation : mi-2025

POUR EN SAVOIR PLUS SUR NOS ENGAGEMENTS
ET NOS ACTIONS, CONSULTEZ NOS FICHES
ANNEXES :

- Dialogue avec nos parties prenantes
- Engagements environnementaux
- Gouvernance et éthique
- Qualité de vie et conditions de travail

AU-DELÀ D'UNE STRATÉGIE RSE, GREENFLEX PORTE UNE RAISON D'ÊTRE AMBITIEUSE

En tant que partenaire clé de la transformation énergétique, environnementale et sociétale des organisations, GreenFlex a pour objectif d'enclencher et de faciliter le changement de trajectoire de ses clients en construisant avec eux une économie qui crée et préserve plus qu'elle ne détruit.

Quelques chiffres clés sur GreenFlex :

Plus de 450 collaborateurs	20 bureaux en Europe
15 ans d'existence	900 clients

Au-delà d'une simple stratégie RSE, GreenFlex s'est doté en 2021 d'une raison d'être qui pose le socle de notre stratégie globale. Co-construite avec l'ensemble des équipes, la feuille de route associée se déploie sur 5 ans (2021-2025) et adresse tous les enjeux matériels pour nos activités. Ce document présente les engagements et accomplissements des quatre premières années de déploiement. Des fiches thématiques permettent en complément d'approfondir certains sujets et enjeux clés.

A travers nos activités, nous voulons être **moteur d'une économie régénératrice**.

Nous rendons ces transformations possibles et concrètes en donnant à nos clients les moyens humains, financiers et digitaux de passer à l'action. Si nous le faisons principalement pour nos clients et partenaires, nous cherchons à agir plus largement dans et avec toutes nos parties prenantes.

La force et la nécessité **de l'esprit collectif** nous motivent à réunir **des femmes et des hommes engagés, des talents et des experts**, pour changer de trajectoire ensemble.



NOTRE RAISON D'ÊTRE :

Construire collectivement une économie qui crée et préserve plus qu'elle ne détruit

NOS VALEURS



Engagement



Exigence



Pragmatisme



Audace



Collectif

[Pour en savoir plus : Les valeurs et la raison d'être de GreenFlex](#)

UNE RAISON D'ÊTRE CO-CONSTRUITE



100 %

des équipes mobilisées pour définir la feuille de route de notre Raison d'Être lors d'ateliers dédiés



+400

idées d'engagements proposées dont 72 projets approfondis

TOUS ACTEURS DANS LA CONCRÉTISATION DE CETTE RAISON D'ÊTRE

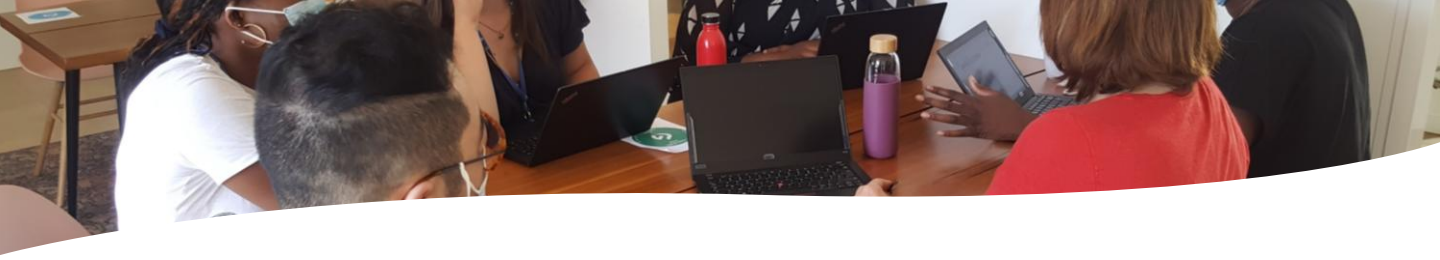
Le comité de direction est garant de la Raison d'Être et des Valeurs GreenFlex

Le comité Impacts! pilote son déploiement

L'équipe Impacts! coordonne la feuille de route Raison d'Être et accompagne sa mise en œuvre dans l'ensemble des métiers.

Nos 21 Ambassadeurs diffusent l'information et les actions Impacts! aux équipes

Chaque collaborateur participe à la démarche à travers ses objectifs Impacts! collectifs et/ou individuels

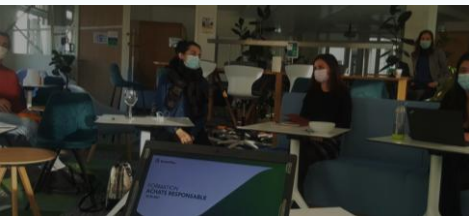


TROIS AXES D'ENGAGEMENT FORTS QUI STRUCTURENT NOS ACTIONS ET AMBITIONS

TRANSFORMER

#1

Faire de nos offres des outils de transformation



Analyser **les impacts sur 6 critères** environnementaux et sociaux de **100%** des offres majeures et principaux équipements financés et utilisés en 2023

Augmenter chaque année le potentiel estimé et la mise en place d'actions de réduction des émissions de GES

Obtenir un **label RSE reconnu d'ici 2025**

COOPÉRER

#2

Faire de la coopération le moteur de nos approches



Participer à **10 projets multi-acteurs visant à faire évoluer des filières d'ici 2025**

Sensibiliser **4 000 jeunes** aux enjeux environnementaux et sociaux entre 2021 et 2025

Soutenir **3 initiatives** concrètes visant un impact positif d'ici 2025 notamment de **restauration des écosystèmes**

MESURER

#3

Faire de la mesure d'impact la boussole de notre stratégie



Mesurer l'impact de **100%** de nos missions majeures sur au moins un critère environnemental ou social en 2024

Mesurer l'impact de **50%** de nos missions majeures sur au moins deux critères en 2025

LES PRINCIPAUX CHANTIERS ASSOCIÉS

2021 —> 2022 —> 2023 —> 2024 —> 2025

- ✓ Mesure de notre Bilan carbone® sur notre plateforme digitale GreenFlexIQ
- ✓ Création de nouvelles offres pour réduire les Impacts Carbone de nos clients
- ✓ Obtenir la médaille EcoVadis Platinum
- ⇨ Candidature pour l'obtention d'un label RSE
- ⇨ Évaluation de l'impact de l'ensemble de nos offres avec une approche multicritères
- ✓ Lancement d'un programme de sensibilisation de notre écosystème (invitation à faire par exemple une fresque du climat)
- ✓ Création d'un comité et d'un programme pour développer la formation des collaborateurs
- ✓ Contribution à un premier projet de régénération des écosystèmes
- Sensibiliser 2 000 jeunes au passage à l'action
- ⇨ Développement de projets multi-acteurs pour faire évoluer des filières (ex: filière des meubles froids, construction, ...)
- ✓ Développement des méthodologies de mesure d'impacts de nos missions
- Elaboration d'une analyse de double matérialité

⇨ En cours
✓ Effectué

NOS AMBITIONS



Défendre une vision globale et ambitieuse des impacts environnementaux et sociétaux dans nos offres et nos missions



Promouvoir des modèles à impacts positifs



Utiliser notre entreprise comme incubateur et démonstrateur de ces pratiques



QUELQUES CHIFFRES À DATE :

15 309 ktCO₂e de réductions potentielles identifiées chez nos clients pour les 10 ans à venir - Équivaut à l'empreinte carbone de la ville de Toulouse sur 10 ans tous secteurs confondus

752 GWh et 142 ktCO₂e d'énergie économisée et d'émissions de GES évitées dans le cadre des services de sobriété et d'efficacité énergétiques et la mise en œuvre de travaux - Équivaut à l'empreinte carbone de l'agglomération de Dreux sur un an tous secteurs confondus

1 200 t d'équipements froids recyclés et 900 équipements réemployés en 2022 et 2023

+ de 6 600 équipements IT reconditionnés et recommercialisés pour prolonger leur fin de vie en 2022 et 2023

CHANTIERS 2021/2025

- **Analyser systématiquement les impacts** de nos offres
- **Former nos équipes sur ces impacts**
- **Intégrer l'analyse d'impacts** dans les processus d'innovation
- **Mettre en œuvre ces politiques et feuilles de route:**
 - Énergies et climat incluant un plan de mobilité durable
 - Numérique responsable
 - Déchets et économie circulaire
 - Biodiversité
 - Achats Responsables
 - Qualité de Vie et Conditions de Travail (QVCT), incluant la sécurité
 - Diversité

Pour plus de détails, voir les fiches dédiées

ET CONCRÈTEMENT ?

CONTRIBUER TOUJOURS PLUS À DIMINUER L'IMPACT DE NOS CLIENTS

Nos offres ont pour objectif d'accompagner la transition environnementale, sociétale et énergétique de nos clients. Nous avons entrepris un travail d'analyse de l'impact de nos offres autour de 6 critères : Climat/Energie, Ressources et circularité, Eau, Biodiversité, Santé/Sécurité et Social et sociétal. Le but est d'améliorer notre impact. Nous avons également fait évoluer notre questionnaire de satisfaction client pour intégrer l'impact de nos missions.



ÊTRE UN LABORATOIRE ET UN INCUBATEUR DE NOS OFFRES

Notre démarche interne vise à améliorer notre impact et à adresser les attentes de nos parties prenantes internes et externes. Elle est aussi le terrain d'exploration de nouvelles pratiques (sur l'engagement des collaborateurs par exemple) et de nouveaux outils (comme notre plateforme IQ dont nous avons testé le module carbone afin de contribuer à son évolution), cela nous permettant de mieux répondre aux attentes de nos clients.

CONTINUER LE DEVELOPPEMENT D'OFFRES À IMPACTS POSITIFS

Face aux enjeux de la fin de vie des équipements que nous finançons, notamment les meubles froids professionnels, nous avons créé une offre de revalorisation de ces meubles en partenariat avec des éco-organismes et des entreprises de reconditionnement.



NOS AMBITIONS



Partager nos connaissances, faciliter la recherche et l'accès aux informations afin d'accélérer la prise de conscience et de faire progresser les pratiques



Coconstruire des projets et définir des plans d'actions collectifs pour identifier des solutions utiles au plus grand nombre

CHANTIERS 2021/2025

- **Développer la transversalité et la multi-expertise** au sein de nos équipes
- **Former** nos équipes pour qu'elles soient à la pointe des connaissances sur leurs expertises
- **Déployer un programme d'engagement** de nos collaborateurs et de nos partenaires
- **Contribuer à des projets collectifs concrets** qui aient un impact positif
- **Rendre open source une partie de nos travaux** au-delà des résultats du Baromètre de la consommation responsable, qui sont publics depuis sa création en 2004



CHIFFRES CLÉS

2 900 jeunes sensibilisés en 2022 et 2023

126 partenaires en 2022 et 2023 ont participé à une fresque offerte et animée par GreenFlex

34 K€ de dons dans le cadre de nos partenariats et 7 jours d'actions pro bono de nos collaborateurs en 2022 et 2023



DÉVELOPPER UN CADRE DE TRAVAIL STIMULANT ET CONVIVAL

Pour développer le « Vivre Ensemble » et faire rayonner les synergies entre nos expertises au sein de GreenFlex, nous avons mis en place un comité Expertise en 2022 qui vise à améliorer la montée en compétences des équipes et nous avons également mis en place un processus d'arrivée et 'd'embarquement' pour accompagner les salariés dès leur arrivée pour faciliter l'intégration, la transversalité, le bien-être et la collaboration. Notre objectif est un épanouissement des collaborateurs chez GreenFlex. Cela se traduit notamment à travers notre enquête sociale annuelle, le Bonheur Intérieur Brut (BIB), réalisé 1 fois par an afin de mesurer le bien-être et l'engagement des collaborateurs.

+98 %*

des collaborateurs considèrent que les relations de travail sont de qualité

+94 %*

des collaborateurs trouvent que les conditions de travail sont de bonne qualité

+65 %

des collaborateurs ont suivi au moins une formation externe en 2022 et 2023

95 %

des collaborateurs ont suivi au moins une formation interne en 2022 et 2023

ET CONCRÈTEMENT ?

MIEUX COMPRENDRE POUR MIEUX AGIR

Nous déployons des ateliers de sensibilisation comme La Fresque du Climat, du Numérique, de la Biodiversité. Nous avons créé deux nouvelles fresques pour sensibiliser et encourager au passage à l'action : la Fresque Environnement et santé et la Fresque de l'efficacité et du management énergétique. Notre objectif final à travers ces ateliers : accompagner au changement dans les organisations.

Les experts Environnement-Santé de GreenFlex ont créé une fresque dédiée



100 % des équipes Conseil y ont participé

Et en tout **125** participants incluant des experts, partenaires et clients l'ont déjà faite en 2022 et 2023



GreenFlex s'engage également à sensibiliser ses partenaires, clients et fournisseurs sur le climat, la biodiversité, le numérique responsable... Nous les invitons ainsi à **découvrir gratuitement ces ateliers à nos côtés avant de les aider à les déployer dans leur entreprise.**

Nous offrons notamment ces fresques dans le cadre des trophées de la RSE du LCL dont nous sommes partenaires et co-organisateurs.

ENGAGER SON ÉCOSYSTÈME

GreenFlex a initié une démarche collective pour mobiliser des acteurs de la filière Meubles froids professionnels. L'objectif est de poser un constat des pratiques actuelles et des intérêts des différentes parties prenantes pour proposer des solutions pragmatiques vers un modèle plus circulaire en favorisant le réemploi.

ENGAGER NOS COLLABORATEURS DANS DES ACTIONS CONCRÈTES ET COLLECTIVES

Tous les ans depuis 2019, nous organisons un **GreenFlex Impact Challenge**, dont l'objectif est de mobiliser en collectif nos collaborateurs autour de causes d'intérêt général en lien avec nos engagements. Nous changeons chaque année nos modalités d'actions :



740 kg de déchets ramassés dans le cadre du World Clean up Day



88 défis réalisés

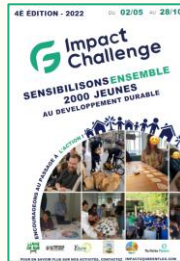
+ 2 000 personnes sensibilisées

930 personnes aidées dans le cadre d'actions de solidarité

768,5 kg de déchets évités



100% des équipes ont fait la fresque du climat



+ 3 100 jeunes sensibilisés à travers des ateliers, des projections de films et l'animation de débats, des actions de végétalisation avec les enfants...



+2,3 tonnes de denrées collectées équivalentes **10K €**

+ 300 salariés impliqués



DEUX AXES RETENUS POUR NOS ENGAGEMENTS SOCIÉTAUX

Nos contributions à la société au-delà des missions auprès de nos clients



CONTRIBUER À DES PROJETS POSITIFS ET DE RÉGÉNÉRATION DES ÉCO-SYSTÈMES



Soutien sur 5 ans d'agriculteurs pour la plantation et l'entretien des haies dans les Mauges permettant à la fois de capter du carbone, renforcer la biodiversité et créer des sources de revenus complémentaires pour les agriculteurs (50K€ sur 5 ans)



4 pieds d'arbres ont été végétalisés à Paris (dont deux avec des écoles)

Un potager partagé à Toulouse
#Biodiversité #AdaptationClimat



SENSIBILISER ET RENDRE ACTEURS LES JEUNES GÉNÉRATIONS



Partenariat depuis 8 ans pour soutenir les jeunes en service civique œuvrant pour la sensibilisation aux enjeux de développement durable, notamment en les formant sur les enjeux et pratiques de consommation responsable.



Soutien financier en 2021 de ces écoles permettant la réinsertion de jeunes en les formant aux métiers de la transition.



Partenariat depuis 4 ans pour accompagner des étudiants dans des missions aux services d'acteurs de l'Économie sociale et solidaire, déjà 8 ont pu en bénéficier.

NOS AMBITIONS



Mesurer l'impact direct et indirect de nos activités



Faire de l'optimisation de nos impacts une priorité stratégique de notre feuille de route

CHANTIERS 2021/2025

- **2021/22** : **Consolider notre reporting** au regard de notre nouvelle feuille de route et **digitaliser notre Bilan Carbone®** grâce à notre plateforme GreenFlexIQ.
- **2023** : **Mettre en place le suivi de nouveaux indicateurs de mesure** de nos impacts dans le cadre de l'accompagnement de nos clients **Reporting et présentation** de nos engagements et indicateurs au conseil de surveillance
- **2024/25** : Engager la mise en œuvre **d'un reporting intégré**



CHIFFRES CLÉS

62 % des missions terminées en 2022 (en CA) dont on a mesuré au moins un impact

1 552 tCO₂e (scope 1,2,3) émises en 2022

ET CONCRÈTEMENT ?

MESURER L'IMPACT DE NOS MISSIONS

2021 : Création d'une calcullette carbone.

Afin de sensibiliser nos collaborateurs mais aussi nos clients, nous avons créé un outil de mesure de l'impact carbone des missions réalisées. Cela permet notamment de **prendre conscience de l'impact des déplacements dans le cadre des missions** en fonction du type de mobilité choisi et de contribuer à les optimiser en coordination avec nos clients.



DES OBJECTIFS IMPACTS POUR TOUS

Chaque collaborateur est engagé dans la feuille de route de la raison d'être à travers un objectif impact. Cet objectif est intégré dans le processus de fixation des objectifs annuels de manière systématique et est défini en fonction des contributions des différents services à la mise en œuvre de la raison d'être. Les membres du CODIR et leur N-1 ont tous une partie de leur rémunération variable sur cet objectif en lien avec les engagements environnementaux et sociaux de l'entreprise.

BILAN CARBONE SUR NOTRE PATEFORME DÉDIÉE



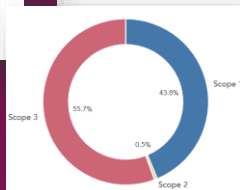
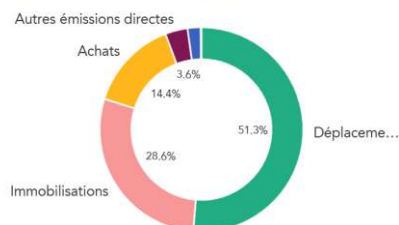
Indicateurs standards

GES par ETP	GES par chiffre d'affair...	GES par site	GES par m²
3,08 tCO ₂ e	4,63 kgCO ₂ e	91,27 tCO ₂ e	242,51 kgCO ₂ e
<small>Exercice analysé : 504 ETP</small>	<small>Exercice analysé : 335 421 k€</small>	<small>Exercice analysé : 17 sites</small>	<small>Exercice analysé : 6 398,00 m²</small>

Emissions totales de GES

1 552 tCO₂e

Répartition des émissions par poste



ENGAGEMENTS ET RECONNAISSANCE À L'EXTERNE

Nous sommes signataires du **Pacte Paris Action Climat Biodiversité**



Nous contribuons plus particulièrement aux Objectifs de Développement Durable suivants, à travers nos métiers ou nos engagements sociétaux :

OBJECTIFS DE DÉVELOPPEMENT DURABLE



NOTRE ÉVALUATION ECOVADIS : +5 POINTS EN 2024 (VS 2023)



FIERS D'ÊTRE CERTIFIÉS

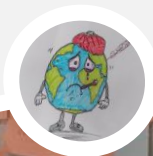


GreenFlex fait partie des premières entreprises labélisées Fresque du Climat, gage du professionnalisme du déploiement de ces ateliers



100 % des collaborateurs ont fait la Fresque du Climat : objectif atteint en septembre 2022 (depuis 2023, les nouveaux employés la font dans le cadre de la journée d'intégration)

Près de 40 animateurs parmi les collaborateurs



RAPPORT 2023-2024



**POUR EN SAVOIR PLUS SUR NOS ENGAGEMENTS
ET NOS ACTIONS, CONSULTEZ NOS FICHES ANNEXES :**

- Dialogue avec nos parties prenantes
- Engagements environnementaux
- Gouvernance et éthique
- Qualité de vie et conditions de travail



CONTACTS

Marlène Morin-Lallemand
Directrice Engagements et Impacts
Tél. : +33 (0)1 40 22 14 60
Mob. : +33 (0)6 81 89 76 58



7-11 boulevard Haussmann
75009 Paris

[greenflex.com](https://www.greenflex.com)

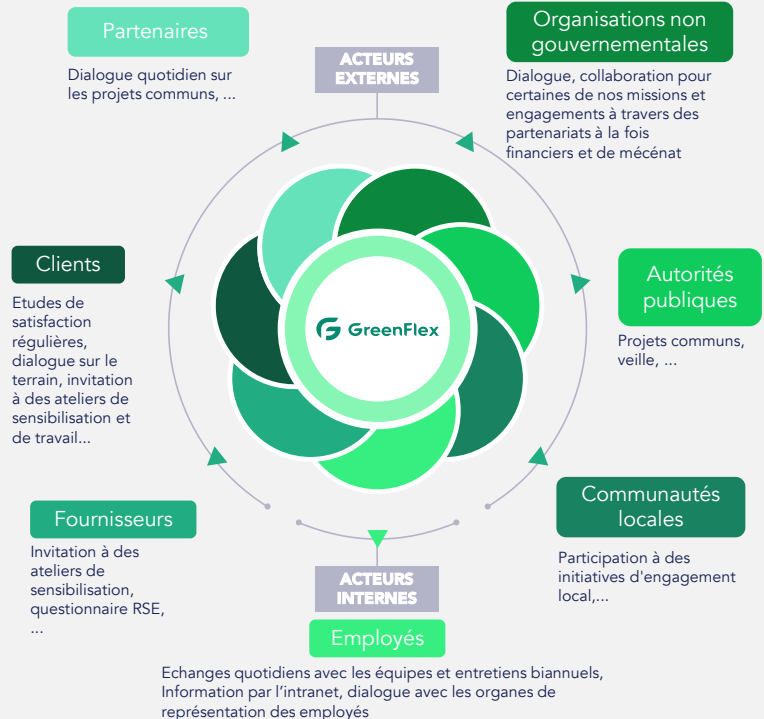
DIALOGUE AVEC NOS PARTIES PRENANTES

FAIRE VIVRE LE COLLECTIF

Dans notre raison d'être, nous avons choisi de mettre l'accent sur l'action collective qui nous semble indispensable pour adresser les enjeux environnementaux et sociaux. Cela implique de faire vivre ce collectif en interne en rendant nos collaborateurs acteurs et en démultipliant les synergies entre nos expertises pour avoir toujours plus d'impacts positifs. Cela se traduit également par la co-construction avec notre écosystème direct : nos clients, nos partenaires et nos fournisseurs. Pour cela, nous nous attachons à être à l'écoute des attentes de toutes nos parties prenantes pour mettre en œuvre des actions faisant évoluer les pratiques nécessaires à une transition ambitieuse et impactante.

Nous avons mis en place différents types de consultations de ces parties prenantes. Pour définir notre raison d'être en 2021, nous avons notamment interrogé quelques-unes d'entre elles, nous permettant de challenger notre utilité et les actions envisagées.

En 2024-2025, nous prévoyons de les interroger à nouveau dans le cadre de l'établissement de notre matrice de double matérialité.



MIEUX COMPRENDRE LES ATTENTES DE NOS COLLABORATEURS...

Nous avons mis en place des systèmes d'échanges réguliers avec nos collaborateurs. Des webconférences dits « Talks » trimestriels et une Newsletter hebdomadaire permettent de les tenir informés des actualités de l'entreprise et à tous, de poser des questions en direct à la direction. Par ailleurs, nous menons une enquête annuelle de « Bonheur intérieur Brut » (notre baromètre social).

Cette enquête permet ensuite de définir des plans d'actions globaux et par service. Ces enquêtes suivies de plans d'actions existent depuis 2016, 71% des collaborateurs avaient répondu à celle de 2022. Les employés ont également la possibilité de remonter leurs questions via le Comité Social et Économique.

...ET LES IMPLIQUER DANS LA DÉFINITION ET MISE EN ŒUVRE DE NOS ENGAGEMENTS

Nous associons nos collaborateurs aux différents moments clés de l'entreprise. Ainsi, pour les 10 ans de GreenFlex nous avons mené un travail collaboratif autour des 17 objectifs de développement durable avec tous les collaborateurs. Les résultats de ces échanges ont servi de socle à la définition de notre raison d'être. Nous avons réimpliqué les collaborateurs dans la définition de la feuille de route associée en 2021-22, ce qui nous a permis d'identifier plus de 400 projets. Un réseau d'ambassadeurs impacts! existe pour entretenir ce dialogue au quotidien.

MOBILISER NOTRE ÉCOSYSTÈME POUR DES PROJETS D'INTÉRÊT GÉNÉRAL

ENCOURAGER LE RÉEMPLOI

Nous sommes l'un des acteurs de la filière des meubles froids, à la fois parce que nous finançons des systèmes froids moins énergivores et parce que nous assurons pour nos clients la revalorisation de ces derniers. Dans ce contexte, nous avons travaillé à mobiliser l'écosystème afin de renforcer le réemploi et répondre à l'enjeu d'épuisement des ressources, pour in fine ancrer la filière dans une économie circulaire. Nous avons initié une démarche pluri-acteur en 2022, visant à écrire un Manifeste sur ce sujet et à identifier des solutions concrètes à mettre en œuvre.



DIALOGUE AVEC NOS PARTIES PRENANTES EXTERNES

CLIENTS

Afin de rester à l'écoute de nos clients, nous avons déployée des **enquêtes de satisfaction étoffées**. Nous les interrogeons depuis 2023 sur **l'impact que nos accompagnements ont sur l'évolution de leurs pratiques ou de leur culture d'entreprise**. Nous mesurons également le nombre de clients formés dans le cadre de nos missions et invitons nos clients à tester des outils de sensibilisation pour les encourager à mobiliser leurs collaborateurs et directions sur les sujets de transition.

En novembre 2023 puis en octobre 2024, nous avons **rassemblé près de 50 clients sur chaque date à nos événements « Décarbonons ensemble »**. Des moments d'inspiration, de décryptage des réglementations par nos experts, de témoignages clients et d'ateliers de co-construction ont rythmé ces journées pour faciliter le partage d'expérience, facteur clés de succès pour une décarbonation réussie.



CHIFFRES CLÉS 2023

485 clients interrogés et 19% de répondants

91% de nos clients sont très satisfaits*

81%* affirment que GreenFlex les a incités à aller plus loin dans la transition environnementale de leur entreprise (+2pt par rapport à 2022)

*Parmi les clients ayant répondu à notre enquête de satisfaction en 2023

PARTENAIRES BUSINESS

Dans le cadre de ses activités, **GreenFlex a de nombreux partenariats commerciaux et opérationnels** qui nous permettent d'être toujours plus efficaces et de démultiplier notre impact. Partenaires depuis 2020 pour accompagner les entreprises dans leur transition énergétique et environnementale, LCL et GreenFlex organisent depuis 2021 **un Grand Prix afin de mettre en lumière les entreprises qui mènent des actions ambitieuses pour l'environnement**. 22 gagnants ont été récompensés depuis 2021 et ont pu bénéficier d'**une fresque du climat ou du numérique offerte et animée par les équipes de GreenFlex**.

FOURNISSEURS

Nos 900 fournisseurs se répartissent pour moitié sur les achats liés à notre fonctionnement et pour le reste sur les achats menés dans le cadre de nos missions. Nouer une relation étroite avec eux est essentiel pour **s'assurer que nous partageons nos engagements et valeurs**. Avec l'évolution de nos activités vers plus de gestion de projets terrain, nous avons engagé **un renforcement de nos procédures de sélection et d'accompagnement de nos fournisseurs** à la fois sur les sujets de compliance, de sécurité et de critères environnementaux et sociaux. Nous les invitons également à des ateliers de sensibilisation tel que des fresques du climat.



200 partenaires en 2022 et 2024 ont participé à une fresque offerte ou conférence animée par GreenFlex

Plus d'une 100aine de commerçants sensibilisés aux démarches "Zero Déchets" par les collaborateurs de GreenFlex en 2023

DÉVELOPPER UN PLAIDOYER COLLECTIF

Agir sur nos enjeux implique de travailler avec les institutions publiques nationales et locales, acteurs incontournables de nos territoires. Parmi nos actions communes de longue date, le **Baromètre GreenFlex-ADEME de la consommation responsable** interroge en profondeur le rapport des Français à la consommation et à la société depuis 2004. Nous avons également choisi en 2022 et 2023 de nous associer à deux autres initiatives visant à promouvoir des pratiques à impact avec notre soutien au projet **Le Grand défi** et l'initiative **Je décarbone** en tant que membre de la core team, soutenue par le Comité Stratégique de filière des Nouveaux Systèmes Énergétiques.



PARTENAIRES INSTITUTIONNELS ET LOCAUX

Nous avons également renouvelé notre **engagement auprès de la ville de Paris** avec la signature en novembre 2022 du **Pacte Paris Action Climat Biodiversité**. Nous nous engageons à travers ce Pacte à **mettre en œuvre des actions concrètes sur le territoire parisien**. Dans ce cadre, nous avons notamment mobilisé, en juillet et septembre 2023, nos collaborateurs pour sensibiliser les commerçants parisiens à des pratiques "Zero Déchets". Une des actions était, par exemple, de les convaincre à rejoindre l'initiative « Ici, je choisis l'Eau de Paris » pour inciter les commerçants à remplir les gourdes des passants notamment en prévision des JO Paris 2024.



Des partenariats de long terme



4 ans



5 ans



8 ans

PARTENAIRES ASSOCIATIFS

Nous avons **plusieurs partenariats avec des associations** autour de deux thématiques : le soutien et la sensibilisation des jeunes au passage à l'action et la contribution à des projets à impacts positifs et de régénération des écosystèmes. Dans le cadre de nos partenariats qui peuvent prendre la forme de **dons financiers et/ou de mécénats de compétences**, nous avons à cœur de nous impliquer aussi pour aider ces structures à évoluer, si elles le souhaitent, en participant aux échanges et ateliers qu'elles organisent.

NOS ENGAGEMENTS ENVIRONNEMENTAUX

NOS TROIS GRANDS OBJECTIFS ENVIRONNEMENTAUX


**Pour une trajectoire
bas carbone ambitieuse**

- Atteindre -25% d'émissions de GES scopes 1, 2 et 3 d'ici 2030
- Permettre par nos missions une réduction des GES chez nos clients de plus de 100 fois nos émissions propres annuelles.
- Augmenter les réductions de GES chez nos clients


**Pour une contribution active
au développement d'une
économie circulaire**

- Tendre vers le Zéro déchets non revalorisables (réemploi et recyclage...)
- Contribuer à l'allongement de la durée de vie des actifs gérés chez nos clients


**Pour une transition intégrant
l'ensemble des limites planétaires**

- Contribuer à 3 projets de restauration des écosystèmes
- Développer nos offres en intégrant une approche multi-impacts au-delà de la réduction des consommations énergétiques

NOS ENJEUX MAJEURS : RÉDUIRE LES IMPACTS DE NOS CLIENTS

Notre principal impact environnemental est directement lié à l'accompagnement de nos clients.

La majorité de nos offres porte un objectif direct de réduction de l'empreinte environnementale de nos clients, principalement via la baisse de leurs consommations énergétiques et la réduction de leurs

émissions de gaz à effet de serre. Nous avons engagé en 2022 un chantier pour mesurer plus précisément cet impact. Par ailleurs, nous avons également développé un outil qui nous permet de mesurer l'impact négatif (principalement lié à nos déplacements) de nos missions de conseil. C'est un moyen efficace de sensibiliser nos collaborateurs et clients.

Stratégies et trajectoires bas carbone

15 665 GWh
15 309 ktCO₂e

De réductions potentielles identifiées chez nos clients pour les 10 ans à venir.*



Équivaut à l'empreinte carbone des habitants de la ville de Toulouse sur 10 ans***

Pilotage & mise en œuvre de projets d'efficacité énergétique et d'EnR

752 GWh
142 ktCO₂e

D'énergie économisée et d'émissions de GES évitées par les services de sobriété et d'efficacité énergétiques et la mise en œuvre de travaux**



Équivaut à l'empreinte carbone de l'agglomération de Dreux sur un an tout secteur confondu***

Certificats d'Economies d'Energies

18 870 GWhc
2 970 ktCO₂e

De réduction prévue sur les dossiers de travaux déposés***



Équivaut à la consommation électrique moyenne des habitants de Lyon pendant 20 ans

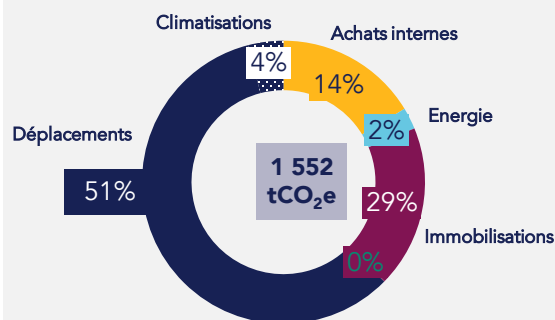
Au-delà de ces impacts, nous cherchons à minimiser ceux liés à la réalisation de nos activités au quotidien.

CHAQUE ANNÉE GREENFLEX CALCULE SON BILAN CARBONE ET L'IMPACT DE SES MISSIONS

Le bilan carbone de GreenFlex est réalisé tous les deux ans par nos experts et sur notre plateforme GreenFlex IQ qui a été labellisée conforme à la méthode Bilan Carbone®. Ce bilan met en évidence l'impact majeur des déplacements et des achats. Cela nous permet d'identifier des pistes d'amélioration.

SOBRIÉTÉ ET STRATÉGIE CLIMAT : -25% D'ICI 2030

Notre objectif global d'ici 2030 est d'atteindre une baisse de 25% de nos émissions de GES sur les 3 scopes, en priorité sur les déplacements, puis les immobilisations et les achats et d'arriver à réduire nos consommations d'électricité annuelles moyennes de 5% tout en maximisant l'impact que nous avons chez nos clients.

**NOTRE BILAN CARBONE 2022 (BEGES)
(scopes 1,2,3)**

**ENGAGEMENT DES COLLABORATEURS : MIEUX COMPRENDRE
L'AMPLEUR ET LA COMPLEXITÉ DES ENJEUX POUR ENGAGER LE
PASSAGE À L'ACTION**

Les sujets environnementaux sont au cœur de notre parcours d'engagement et de montée en compétences des équipes. Le partage des expertises au sein de GreenFlex en est un des piliers majeurs.

- 5 conférences internes par an sur des sujets sociétaux et environnementaux pour informer et inspirer
- Intégration en 2023 de la fresque du climat dans le parcours d'intégration des nouveaux arrivants après avoir fait fresquer l'ensemble des collaborateurs en 2022 (certification Fresque du Climat)
- 81 jours de formations spécifiques sur les expertises environnementales dispensées à 74 personnes en 2022

LA FRESQUE
DU CLIMAT



NOS STRATÉGIES ENVIRONNEMENTALES POUR CONCRÉTISER CES OBJECTIFS

CHIFFRES CLEFS :

+900

fournisseurs

+200




partenaires en 2022 et 2024 ont participé à une conférence animée ou une fresque offerte et animée par GreenFlex

ACHATS RESPONSABLES

Faire vivre nos engagements dans nos relations avec nos partenaires et fournisseurs

Surveiller l'origine des produits achetés, valoriser les moins polluants, sensibiliser nos acheteurs et **évaluer la maturité RSE de nos contractants et fournisseurs** nous permettra à termes de réduire l'impact des achats internes et de nos missions clients. Pour cela, **nous nous engageons à travailler avec nos fournisseurs pour améliorer ensemble nos pratiques.**

NOS OBJECTIFS 2021-2025

	Systematiser les critères de durabilité dans nos achats de produits et services	>	<ul style="list-style-type: none">Intégrer des critères RSE alignés avec nos stratégies Bas Carbone / Zéro Déchets et inclusion pour nos achats de fonctionnementIntégrer des critères RSE dans les processus de sélection de nos contractants et le choix des actifs mobilisés dans le cadre de nos missions	▶▶
	Mobiliser notre écosystème de fournisseurs, partenaires et clients pour les embarquer dans la transition	>	<ul style="list-style-type: none">Sensibiliser nos fournisseurs clés aux enjeux majeurs de responsabilité et à la réduction d'impactSensibiliser nos clients aux enjeux des actifs que l'on finance ou que l'on utilise pour leurs projets	▶▶
	Mesurer et impliquer les équipes pour assurer un déploiement réussi	>	<ul style="list-style-type: none">Former 100% de nos acheteurs à la procédure de référencement de nos fournisseurs et aux critères d'achats responsables	✓

NUMERIQUE RESPONSABLE : Allier IT for green et green IT

Un enjeu qui semble peu tangible et pourtant dont l'impact est en forte croissance. Nous avons renforcé la sensibilisation de nos équipes depuis 2022 afin de faciliter le passage à l'action pour la mise en œuvre de cette feuille de route :

NOS OBJECTIFS 2025

Améliorer la gestion de nos équipements : achats et fin de vie

- Augmenter la durée de vie de nos actifs IT (viser 5 ans pour les Smartphones et les PC en 2025 en moyenne – 4 ans en 2024 pour les téléphones) ▶▶
- 100% des smartphones achetés sont soit reconditionnés soit des Fairphones avec une double sim ou sim numérique ✓
- Donner ou revendre 100% de nos matériels (PC, Smartphones) utilisables en fin de vie à des associations ou revendu à des collaborateurs ou à des organismes favorisant le réemploi ✓

GreenFlexIQ 

Optimiser les impacts de la plateforme IQ et de notre communication digitale

- Améliorer l'empreinte carbone de notre plateforme IQ ▶▶
- Diminuer l'empreinte carbone de notre communication digitale à l'interne et à l'externe ▶▶
- Agir pour une meilleure accessibilité et inclusion de nos outils numériques ▶▶

CHIFFRES CLEFS :

3,5 ans

Durée de vie moyenne de nos téléphones portables

86%

De nos équipes digitales ont fait la fresque du numérique en 2023

Améliorer les pratiques sensibiliser et former les acteurs internes et externes

- Faire participer 100% des équipes IT et digitales à une fresque du numérique ✓
- Sensibiliser 100% des collaborateurs au numérique responsable d'ici 2025 ✓
- Sensibiliser nos prestataires IT au numérique responsable ▶▶

ÉCOMOBILITÉ : FAVORISER DES MODES DE DÉPLACEMENTS ALLIANT BAS-CARBONE, SÉCURITÉ ET CONFORT

Les mobilités : un de nos principaux impacts carbone mais aussi un enjeu de sécurité, de confort et un moyen de refléter les nouveaux modèles de société que l'on veut promouvoir.

Déployer une politique voyage bas carbone

- Interdire les trajets en avion pour des voyages dont une alternative train est possible en 4h ou moins ✓
- Favoriser les véhicules hybrides ou électriques dans notre flotte et ainsi réduire les litres de carburant / km parcouru en moyenne (sur l'ensemble des déplacements professionnels) ▶▶
- Proposer des hébergements et une restauration moins impactants ▶▶

Accompagner le changement pour favoriser des mobilités douces au quotidien

- Faciliter les visio-conférences en interne et le télétravail (un nouvel accord sur le sujet a été signé en 2022) ✓
- Mettre en œuvre des actions régulières de sensibilisation. Par exemple : un atelier de réparation de vélos par an avec l'association sportive de GreenFlex, mise à disposition de matériel de sécurité et de réparation et formations à l'éco-conduite de nos collaborateurs se déplaçant souvent en voiture. ✓

CHIFFRES CLEFS

+80%

De véhicules hybrides ou électriques dans notre flotte à fin 2024

500
tCO₂eq

Seront captées sur 5 ans à travers le soutien d'agriculteurs pour la plantation et l'entretien de haies

LA GOUVERNANCE RSE CHEZ GREENFLEX

"Construire collectivement une économie qui créé et préserve plus qu'elle ne détruit". La raison d'être de GreenFlex place nos engagements environnementaux et sociaux au cœur de notre stratégie et de nos offres.

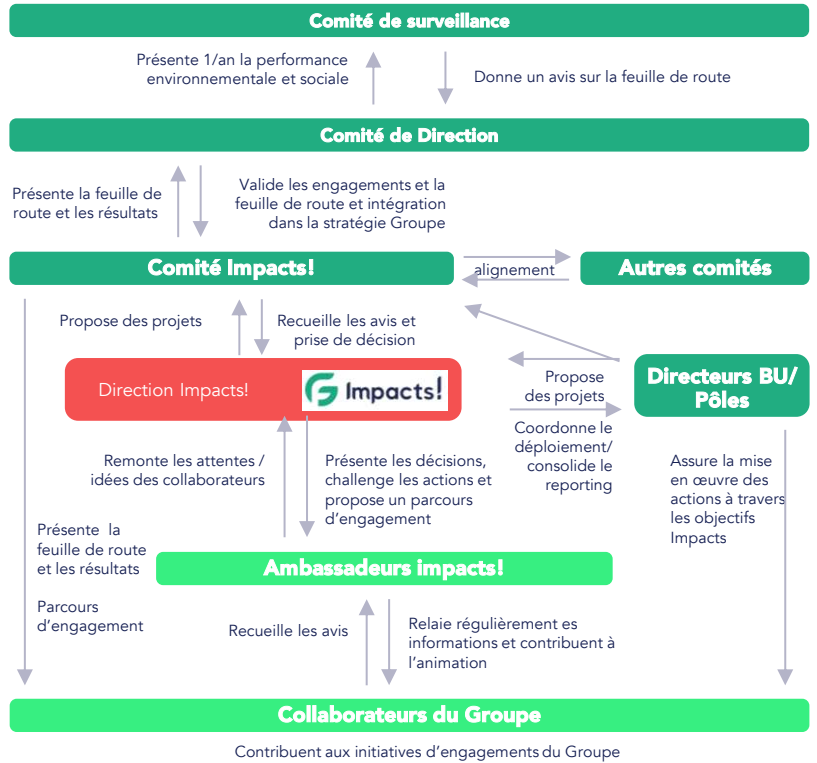


C'est pourquoi sa mise en œuvre est garantie et suivie par le Comité de Direction de GreenFlex afin d'assurer son déploiement dans l'ensemble de nos services et de nos activités. Nous avons fait évoluer notre gouvernance en créant le Comité Impacts, qui réunit dans un format participatif des représentants de chaque Direction. Consolider et renforcer l'appropriation de la raison d'être par les équipes fait partie de nos objectifs pour 2025.

Marlène Morin Lallemand, Directrice impacts GreenFlex

Comité Impacts!

Le comité impacts! est composé de représentants de chaque service de GreenFlex, fonction support ou pôles métiers et d'un représentant du CSE et des ambassadeurs impacts. Il pilote et est le garant du bon avancement de la feuille de route raison d'être et suit les KPI .



DES ENGAGEMENTS RSE AU CŒUR DE NOTRE STRATÉGIE ET DE LA RAISON D'ÊTRE

UNE RAISON D'ÊTRE DÉFINIE ENSEMBLE

La raison d'être a été réalisée sur la base d'un travail participatif qui a commencé par des ateliers sur la vision à l'occasion des 10 ans de GreenFlex mobilisant l'ensemble des collaborateurs, suivi de travaux du codir élargi et finalisé par le Comité Impacts, créé pour piloter la démarche. La feuille de route a alors été construite sur la base des 400 idées proposées par les collaborateurs dans le cadre d'ateliers transversaux et par service.

LE CODIR, GARANT DE LA RAISON D'ÊTRE

Un point d'avancement du comité Impacts et du déploiement de la raison d'être est présenté à chaque CODIR et les décisions stratégiques y sont soumises pour arbitrage.

UNE DIRECTION IMPACTS!

La directrice impacts! de GreenFlex est en charge de coordonner le déploiement de notre feuille de route Raison d'être et fait partie du Comité de direction. Elle s'appuie sur le comité Impacts pour assurer ce pilotage et sur l'équipe impacts composée de 4 personnes en 2024. Un relai par métier et par région est assuré par des ambassadeurs impacts.

DES OBJECTIFS IMPACTS POUR TOUS

Chaque collaborateur est engagé dans la feuille de route de la raison d'être, cela se matérialise dans les objectifs à travers un objectif Impacts pour tous. Plus de 69% dont tous les membres du CODIR et leur N-1 ont une partie de leur rémunération variable indexé à cet objectif lié aux engagements environnementaux et sociaux de l'entreprise, ce pourcentage allant jusqu'à 25% du variable.



UNE ÉTHIQUE PROFESSIONNELLE RÉGIE PAR NOTRE CODE DE CONDUITE

Notre Code de conduite établit un cadre de référence commun nous aidant à déterminer les pré-requis que les salariés s'engagent à respecter. Au moment de leur recrutement ou de leur admission, tous les collaborateurs reçoivent un exemplaire du Code de conduite. Une sensibilisation sur les sujets d'éthique est dispensée régulièrement à l'ensemble des collaborateurs.

Au-delà des normes professionnelles de nos activités réglementées, les règles énoncées dans notre Code de conduite et applicables à l'ensemble des entités membres couvrent un grand nombre de domaines :



LES ACTIONS MISES EN PLACE

L'ensemble de nos collaborateurs est sensibilisé à nos procédures d'éthique des affaires et de conformité. Un dispositif d'alerte a été mis en place pour traiter les situations qui le nécessitent avec la confidentialité qui s'impose.

Chaque collaborateur, quel que soit son grade, a la possibilité d'alerter sa hiérarchie, la direction de la société, les RH ou la Conformité sur toute atteinte présumée au Code de Conduite. Une enquête est alors diligentée, dans le respect de la confidentialité du lanceur d'alerte.

Pilotage des engagements, suivi de nos indicateurs, plan d'actions et procédure pilotée annuellement par l'équipe compliance

Parmi les actions menées :

Cartographie des risques éthique et conformité et des métiers exposés revue tous les 3 ans



Diligence raisonnable : procédure d'approbation des transactions sensibles

Dispositif d'alerte, procédure d'enquête et sanctions

Mise en place de contrôles comptables interne anti-corruption

Campagnes de déclaration de conflits d'intérêt

Un référent conformité par pays

Tenue d'« Ethics Days » chaque année sur un sujet de conformité



Sensibilisation des salariés à risque et de tous les nouveaux collaborateurs



INDICATEURS CLÉS 2023

96% de nos salariés ont déclaré ne pas avoir de conflit d'intérêt.

1 conflit d'intérêt avéré

84% de nos collaborateurs sont sensibilisés à l'éthique des affaires

FOCUS SÉCURITÉ DE L'INFORMATION



La sécurité de l'information est gérée chez GreenFlex via une politique dédiée pilotée par un référent interne et appuyé par un expert externe RGPD. Chaque collaborateur signe notre charte informatique lors de son arrivée dans l'entreprise et un complément sur les enjeux du Green IT est disponible pour tous. Une charte de sécurité dédiée au pôle en charge de l'informatique interne et du développement de logiciels complète ces chartes généralistes afin d'assurer un niveau de vigilance maximum sur les questions de sécurité des données. Aucun incident d'accès, d'intégrité ou de perte de données n'a été confirmé ces 3 dernières années.

NOS RESPONSABLES EN INTERNE



Mathilde Croc

Directrice financière et Chief Compliance Officer
mcroc@greenflex.com



Fabio Angelo

Contrôleur de gestion & Compliance Officer adjoint
fangelo@greenflex.com



David Potocki

Responsable Cybersécurité
dpotocki@greenflex.com

QUALITÉ DE VIE, INCLUSION ET CONDITIONS DE TRAVAIL

NOTRE AMBITION

Nous souhaitons faire de GreenFlex un lieu où les collaborateurs bénéficient d'un **cadre de travail engagé, où chaque collaborateur se sent valorisé et où nous faisons vivre et raisonner notre raison d'être**, « construire collectivement une économie qui crée et préserve plus qu'elle ne détruit ». Cette ambition se traduit par un **travail collectif entre les ressources humaines, l'équipe « impacts! » en charge du déploiement de la raison d'être et celle de l'équipe Expérience collaborateurs**, pour suivre notre politique de Qualité de Vie et Conditions de Travail (QVCT) au cœur de notre engagement envers nos collaborateurs. Nous sommes convaincus que le sens au travail, la sécurité et le bien-être sont des piliers essentiels pour favoriser un **environnement de travail épanouissant et efficient**.

En mettant **l'accent sur la sécurité**, nous nous assurons que chaque employé peut évoluer dans un cadre serein et protégé. Parallèlement, nous valorisons le bien-être de nos équipes en promouvant des initiatives qui facilitent le travail au quotidien et **encouragent l'équilibre entre vie professionnelle et personnelle**. Enfin, nous nous efforçons de **donner du sens à chaque mission** et chaque action, permettant ainsi à chacun de trouver une véritable satisfaction et un épanouissement personnel dans son travail.

NOS PRINCIPAUX AXES D'ENGAGEMENTS



Hygiène | Sécurité | Environnement

- Sécurité des collaborateurs
- Hygiène
- Environnement de travail



Bien-être et accompagnement du collaborateur au quotidien

- Journée d'intégration
- Suivi RH des collaborateurs
- Formation et montée en compétences
- Communauté managers
- Dispositif d'événements
- Prévention santé au travail et incitation au sport



Diversité et Inclusion

- Egalité professionnelle entre les femmes et les hommes
- Handicap
- Lutte contre toute forme de discrimination
- Adhésion à la charte diversité
- Prévention et lutte contre le harcèlement

OBJECTIFS 2025

+ 80 %

Maintenir + 80 % de satisfaction sur la sécurité des collaborateurs, le bien-être et la santé

+ 90 %

Maintenir + 90 % de satisfaction des conditions de travail

100%

Former 100% des managers à "Recruter sans discriminer"

Semaine européenne pour l'emploi des personnes handicapées 2024 chez GreenFlex

Dans le cadre de la Semaine européenne pour l'emploi des personnes handicapées (SEEPH) plusieurs animations ont eu lieu :

- Deux animations pour approfondir les connaissances sur ces sujets : un handipoursuit, jeu de plateau virtuel et un escape game virtuel.
- Le duoday : un moment de partage sur une journée entre un collaborateur de GreenFlex et une personne en situation de handicap pour lui faire découvrir un de nos métiers.
- Un marché solidaire dans les bureaux de GreenFlex pour vendre les productions de l'établissement et service d'accompagnement par le travail BERTHIER.



EXPÉRIENCE(S) ET BIEN ÊTRE DES COLLABORATEURS

FEEL GOOD MANAGEMENT

Le feel good management chez GreenFlex s'incarne au quotidien par une approche innovante visant à créer un cadre de travail chaleureux et motivant, le tout propulsé par une équipe dédiée à l'épanouissement quotidien des collaborateurs !

Le bien-être s'inscrit concrètement dans la stratégie de GreenFlex, favorisant à la fois la performance collective, la durabilité des actions de l'entreprise et l'engagement des employés.



QUELQUES EXEMPLES D'ACTIONS RÉALISÉES CHAQUE ANNÉE

+30

Séminaires

+20

Conférences inspirantes :

Ergonomie du poste de travail, sommeil, respiration, biodiversité (avec Marc-André Selosse, biologiste).

9

Ambassadeurs « feel good » !

Des relais de la communication et du feel good au sein de chaque agence, disposant d'un budget bien-être et événementiel tout au long de l'année.

30

Journées bien-être chaque année :

Massages offerts et ostéopathe se déplaçant dans les bureaux.

+10

Animations sur l'année :

Family Day, journée de la gratitude, challenge sportif, Halloween, Noël, soirées ciné, concours de pâtisserie ...

LE SPORT CHEZ GREENFLEX

Un vecteur fort de cohésion autour de cette thématique. 5 collaborateurs bénévoles gèrent l'association sportive de GreenFlex sur leur temps de travail, organisme qui existe depuis 2019. En chiffres, le sport chez GreenFlex :

+15

sessions sportives proposées chaque mois et gratuitement au bureau

+3

conférences autour du sport et de la RSE organisées chaque année.

1

challenge sportif et solidaire annuel : le Move Up

60%

de participation au Move Up chaque année

+5

associations récompensées via des dons depuis 2 ans



DEPUIS 10 ANS, L'ENQUÊTE « BiB » (BONHEUR INTÉRIEUR BRUT) PERMET D'ÉVALUER LE NIVEAU DE BIEN-ÊTRE ET D'ENGAGEMENT DE NOS COLLABORATEURS

L'enquête de Bonheur intérieur Brut est l'enquête sociale concoctée par GreenFlex, afin de laisser un espace de parole totalement anonyme et de mesurer comment les collaborateurs se sentent au sein de l'organisation. Elle fait l'objet d'une présentation des résultats chaque année et est suivie de plans d'actions adaptés pour chaque équipe.

Mes conditions de travail sont-elles bonnes ? : **95,5%* de répondants « Oui » en 2024**

L'organisation du travail me permet-elle de concilier vie professionnelle et personnelle ? **91%* des répondants ont répondu « Oui » en 2023**

*Source BiB 2023 & 2024 sur + de 370 collaborateurs répondants



Quelques verbatims, issus de nos derniers entretiens QVCT (qualité de vie et des conditions de travail) :

« Chez GreenFlex il y a beaucoup de sens et les équipes sont un gros point fort, il y a un vrai esprit sympathique et bienveillant. »

« GreenFlex permet à travers le métier de s'engager dans des choses qu'on ne ferait pas individuellement. »

« Les relations de travail sont bonnes voir très bonnes, les gens ont plaisir à travailler ensemble. »

LA SÉCURITÉ CHEZ GREENFLEX

Développer une culture de sécurité robuste est un enjeu stratégique chez GreenFlex.

Nous avons à cœur d'améliorer la gestion des chantiers et de structurer les processus pour garantir des pratiques sécuritaires efficaces et conformes pour tous les employés et contractants.

NOTRE PLAN D' ACTIONS EN 3 AXES :

- Promouvoir une culture de sécurité forte chez GreenFlex,
- Aller au-delà de l'aspect contractuel en intégrant les contractants à notre démarche HSE
- Évoluer vers un système de management de la sécurité mature et robuste

Promotion de la sécurité

Nous développons une culture de la sécurité tout au long de l'année en utilisant divers outils de communication et d'évaluation, grâce à des conférences de la direction HSE, des retours d'expérience réguliers, un intranet dédié et des quiz fréquents.

Chaque salarié contribue à la démarche à travers ses objectifs individuels notamment en remontant les situations dangereuses via un formulaire dédié. Nous alertons également sur les événements HSE pertinents et évaluons régulièrement l'efficacité de nos communications. Chaque collaborateur a un objectif dédié à la « Sécurité » dans son système de rémunération.

ASSURER LA SÉCURITÉ SUR LES CHANTIERS

Un nouvel outil pour intégrer la sécurité par nos sous-traitants

Afin de gérer efficacement les risques élevés sur les chantiers, nous avons déployé une solution dont le but est de renforcer la sécurité sur le terrain grâce à un programme de formation spécifique dédié à chaque métier et en offrant un outil de suivi des interventions en temps réel. Elle permet également de gérer la conformité des entreprises en matière de documents légaux et habilitations par exemple.

METTRE EN PLACE UNE APPROCHE SYSTÈME GLOBALE

L'approche "One Maestro" issue du groupe TotalEnergies permet de déployer des processus unifiés pour la gestion des contractants, améliorer la qualité des prestations, mettre à jour le document unique d'évaluation des risques professionnels (DUERP), et standardiser les procédures d'urgence et de continuité d'activité afin d'assurer une cohérence globale et une performance HSE optimale.

Par nos actions, nous adressons également la sûreté de l'information, des installations et des personnes.



Laure TATARIS

Responsable HSE

Mob : +33 (0)6 79 12 30 78

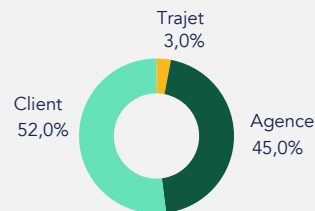
ltataris@greenflex.com

7-11 Boulevard Haussmann 75009 Paris

NOS ENJEUX DE SÉCURITÉ

Chez GreenFlex, les principaux enjeux de sécurité concernent trois sources de risques d'incidents : le déploiement des missions sur site client, le travail dans nos agences et les trajets domicile-travail.

Cette classification permet d'identifier précisément le nombre et le type de situations dangereuses afin de renforcer la prévention et d'améliorer la sécurité de tous les collaborateurs.



Nombre de situations dangereuses rencontrées et remontées par les collaborateurs en 2023



Formations sécurité des collaborateurs

Nous avons établi des parcours de formation adaptés aux niveaux de risque des collaborateurs, allant de l'accueil sécurité pour tous, à des formations spécialisées avec contrôle renforcé des connaissances pour ceux exposés à des risques particuliers notamment dans le cadre de leur mission client.

Renforcer notre présence sur le terrain

Nous avons à cœur de déployer systématiquement une évaluation des pratiques opérationnelles de nos sous-traitants sur nos chantiers en organisant des visites sur sites afin de capitaliser sur nos expériences et d'améliorer durablement nos pratiques.

One MAESTRO



ACCOMPAGNEMENT DU COLLABORATEUR AU QUOTIDIEN

JOURNÉES D'INTÉGRATION : UN ACCUEIL CHALEUREUX

L'accompagnement des collaborateurs commence dès leur arrivée dans l'entreprise. Aussi, afin de leur permettre de débiter leur expérience au sein de GreenFlex en ayant toutes les cartes en main, les nouveaux collaborateurs participent à une journée et demi d'intégration au cours de laquelle ils découvrent les valeurs de l'entreprise et son fonctionnement à travers différentes présentations telles que : celle des offres de l'entreprise et de ses métiers, des outils et procédures RH, de l'informatique, de la sécurité, de la compliance, ainsi que de la raison d'être de l'entreprise notamment en participant à une fresque du climat.

100% des nouveaux entrants participent à la journée d'intégration



UN SUIVI DE CARRIÈRE DE PROXIMITÉ POUR CHAQUE COLLABORATEUR

GreenFlex renforce constamment son suivi des collaborateurs afin de les accompagner au mieux dans leur quotidien et leur développement professionnel.

Pour cela, des **temps d'échanges formels** permettent à chacun de s'exprimer. Au-delà de ce qui est prévu par le Code du travail (entretien annuel, entretien de suivi de la charge de travail des forfaits jours, entretien professionnel), GreenFlex dédie des échanges relatifs au **développement des collaborateurs et à leurs souhaits d'évolution au sein de l'entreprise**.

Il s'agit notamment :

- Des **entretiens de carrière** qui sont proposés dans les 2 ans suivant la prise de poste afin d'échanger sur le déroulement du parcours professionnel et les motivations/aspirations.
- Des **bilans professionnels** qui permettent de faire le point sur les expériences, compétences et aspirations, d'identifier les opportunités, de construire un projet professionnel enrichissant et stimulant avec un plan d'action.



FORMATION ET MONTÉE EN COMPÉTENCE

GreenFlex accorde une grande importance à la formation et au partage de connaissances entre ses collaborateurs. C'est pourquoi, **en plus des formations externes, un programme de formations internes appelé "Expertises"** a été développé. Ce programme est structuré autour d'un comité Expertises qui se compose de référents appartenant aux différents services qui ont pour rôle d'identifier les besoins de formation, d'être garant de la qualité des formations réalisées, d'informer leur équipe sur les formations à venir. Il permet aux collaborateurs de **monter en compétence sur des sujets variés pouvant porter aussi bien sur des compétences métier que sur nos outils internes, ou encore sur les offres GreenFlex**.



QUELQUES CHIFFRES CLÉS EN 2023 :

65% de salariés ont suivi une formation externe

2,8 jours de formation en moyenne par an pour les salariés formés

100% des salariés formés dans le cadre du programme Expertises

UNE COMMUNAUTÉ MANAGERS RENFORCÉE ET FORMÉE

Dans le cadre du plan stratégique de GreenFlex, le pilier « Ensemble » porte l'objectif de **renforcer l'efficacité à travailler ensemble**. Un exemple concret est la mise en place d'une communauté managers ayant pour objectifs :

- De faciliter les échanges entre pairs
- De fluidifier la communication
- De **renforcer la proximité entre managers et collaborateurs**

- D'avoir une vision plus précise et plus régulière du climat dans l'entreprise

Dans ce cadre, **la communauté managers participe à divers événements inspirants, groupes de travail et séminaires** afin d'incarner le management GreenFlex pour répondre aux besoins de l'entreprise et de ses collaborateurs.

DIVERSITÉ ET INCLUSION

GreenFlex considère la diversité de ses collaborateurs comme l'une de ses plus grandes richesses. L'entreprise ne cesse de renforcer ses actions en matière d'inclusion et **formalise sa démarche à travers la signature d'accords, de chartes, le déploiement de sensibilisations et de guides pratiques.**

74%

des collaborateurs GreenFlex se sentent libres d'exprimer leurs opinions et émotions.*

*Résultats issus de notre enquête de Bonheur intérieur Brut annuelle anonymisée en 2023.

S1 2024

Signature d'un accord d'entreprise sur l'égalité professionnelle entre les femmes et les hommes

Mise en place d'un groupe de travail handicap

Déploiement de la procédure harcèlement et agissements sexistes

S2 2024

Information et sensibilisation de l'ensemble des collaborateurs sur les mesures de l'accord égalité F/H

Réalisation d'un audit handicap
Formalisation de notre nouvelle politique handicap

Signature de la charte de la diversité
Mise en place de la charte du recrutement

2025

Suivi de l'évolution des indicateurs égalité F/H
Sensibilisation sur les agissements sexistes pour l'ensemble des collaborateurs

Sensibilisation et appropriation par l'ensemble des collaborateurs de la politique handicap

Formation « recruter sans discriminer » pour tous les collaborateurs amenés à recruter avec un objectif de 100% d'ici 2025

ET CONCRÈTEMENT ?

UNE ACCÉLÉRATION DE LA PRÉVENTION CONTRE LE HARCÈLEMENT ET LES AGISSEMENTS SEXISTES

En 2024, un guide a été élaboré en concertation avec le Comité Social et Economique (CSE), afin de permettre aux collaborateurs de **mieux caractériser le harcèlement moral, sexuel et les agissements sexistes**, d'identifier les acteurs de la prévention ainsi que leur rôle chez GreenFlex, pour savoir comment réagir en cas de situation de harcèlement.

POLITIQUE EN FAVEUR DU HANDICAP

GreenFlex souhaite renforcer son action en faveur du handicap. Pour cela, un **Comité Handicap** regroupant des membres du service des Ressources Humaines, du CODIR et du CSE a fait un état des lieux de la situation de l'entreprise (audit réalisé avec l'appui d'un cabinet externe) pour définir de nouvelles actions concrètes en matière de handicap. En 2024, GreenFlex a mené des **actions de communication et de sensibilisation à travers des quiz** pour faire connaître les différents types de handicaps et rappeler nos règles internes.

QUELQUES CHIFFRES CLÉS EN 2023 :

Résultat de l'index égalité professionnelle en 2024 **81/100** (2022: 62/100)

Répartition des effectifs **40% de femmes**

Part de femmes au CoDir **43% de femmes**

ACCORD RELATIF À L'ÉGALITÉ PROFESSIONNELLE ENTRE LES FEMMES ET LES HOMMES

En 2024, un accord relatif à l'égalité professionnelle entre les femmes et les hommes a été signé au sein de l'entreprise. Cet accord détermine des objectifs de progression, associés à des actions, des moyens de sensibilisation et formation relatifs à ces actions, ainsi que des indicateurs de suivi sur **le recrutement, la rémunération, la gestion de carrière, et l'articulation entre la vie personnelle et professionnelle.**

À titre d'exemple, cet accord prévoit :

- une **majoration de la prime de cooptation pour les profils de sexe sous représenté**,
- Une **absence rémunérée de 2 jours** pour les deux parents en cas d'interruption spontanée de grossesse,
- Le **maintien de salaire** lors du congé maternité et paternité dès 1 an d'ancienneté.



LUTTE CONTRE LES DISCRIMINATIONS

GreenFlex s'engage à mettre en place différentes actions visant à lutter contre les discriminations, notamment à l'embauche et se fixe les objectifs suivants :

- Une **charte du recrutement signée** par 100% des membres de l'équipe recrutement et membres du CODIR,
- Une **communication sur les bonnes pratiques du recrutement** adressée à 100% des collaborateurs participant au processus d'embauche,
- Une **formation "recruter sans discriminer"** suivie par l'ensemble des collaborateurs susceptibles de recruter.

Au-delà du recrutement, l'entreprise renforce constamment ses actions en faveur de la lutte contre les discriminations.

À ce titre, GreenFlex est signataire de la charte de la Diversité depuis janvier 2025.



COMMUNICATION ET SENSIBILISATION D&I

La communication et la sensibilisation sont les clés du succès de la démarche D&I de GreenFlex. C'est pourquoi le Service des Ressources Humaines met en place de nombreuses actions afin de **sensibiliser et informer les collaborateurs sur les multiples aspects de la diversité et l'inclusion.**

A ce titre, une **newsletter RH est publiée chaque mois** et traite systématiquement d'un sujet D&I. De plus, les différents moments de communication à destination des managers, ou de l'ensemble des collaborateurs abordent les thématiques D&I notamment à travers la mise en place de "Handi moments" qui sont des temps dédiés à la **sensibilisation sur le handicap** ou encore de conférences sur diverses thématiques telles que l'endométriose ou le témoignage d'une athlète paralympique.



CONTACTS



Emilie HUGUET-BABAI

Directrice des Ressources Humaines

Mob. : +33 (0)6 10 03 39 11
ehuguetbabai@greenflex.com



Louis JAUNEAU

Directeur Expérience Collaborateur I
Communication Interne

Mob : +33 (0)6 79 12 30 78
ljauneau@greenflex.com

7-11 Boulevard
Haussmann
75009 Paris

7-11 Boulevard
Haussmann
75009 Paris





FICHES ANNEXES à venir :

- Achats responsables
- CSRD
- Numérique responsables



CONTACTS

Marlène Morin-Lallemand
Directrice Engagements et Impacts
Tél. : +33 (0)1 40 22 14 60
Mob. : +33 (0)6 81 89 76 58



7-11 boulevard Haussmann
75009 Paris

[greenflex.com](https://www.greenflex.com)