

# GOVERNANCE RSE

**"Construire collectivement une économie qui crée et préserve plus qu'elle ne détruit". La raison d'être de GreenFlex place nos engagements environnementaux et sociaux au cœur de notre stratégie et de nos offres.**

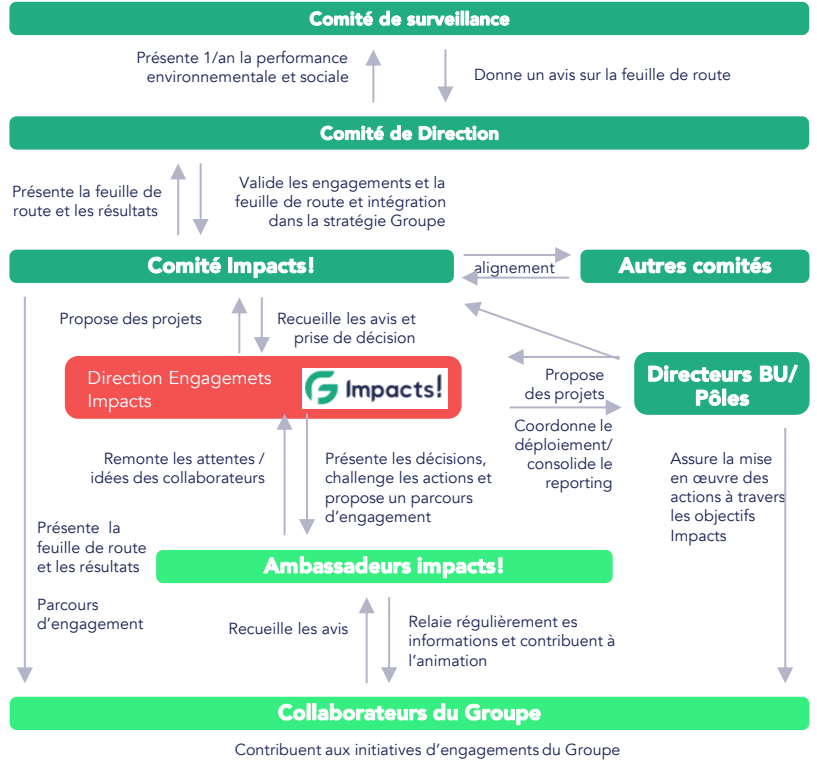


C'est pourquoi sa mise en œuvre est garantie et suivie par le CODIR de GreenFlex afin d'assurer son déploiement dans l'ensemble de nos services et de nos activités. Nous avons fait évoluer notre gouvernance en créant le Comité Impacts, qui réunit dans un format participatif des représentants de chaque Direction. Renforcer l'appropriation par les équipes est un de nos projets importants pour 2023-2024.

Thibaud de Lisle, DG GreenFlex

### Comité Impacts!

Le comité impacts! est composé de représentants de chaque service de GreenFlex, fonction support ou pôles métiers et d'un représentant du CSE et des ambassadeurs impacts. Il pilote et est le garant du bon avancement de la feuille de route raison d'être et suit les KPI .



## DES ENGAGEMENTS RSE AU CŒUR DE NOTRE STRATÉGIE ET DE LA RAISON D'ÊTRE

### UNE RAISON D'ÊTRE DÉFINIE ENSEMBLE

La raison d'être a été réalisée sur la base d'un travail participatif qui a commencé par des ateliers sur la vision à l'occasion des 10 ans de GreenFlex mobilisant l'ensemble des collaborateurs, suivi de travaux du codir élargi et finalisé par le Comité Impacts, créé pour piloter la démarche. La feuille de route a alors été construite sur la base des 400 idées proposées par les collaborateurs dans le cadre d'ateliers transversaux et par service.

### LE CODIR, GARANT DE LA RAISON D'ÊTRE

Un point d'avancement du comité Impacts et du déploiement de la raison d'être est présenté à chaque CODIR et les décisions stratégiques y sont soumises pour arbitrage.

### UNE DIRECTION ENGAGEMENTS ET IMPACTS!

La directrice engagement et impacts! de GreenFlex est en charge de coordonner le déploiement de notre feuille de route Raison d'être et fait partie du Comité de direction. Elle s'appuie sur le comité Impacts pour assurer ce pilotage et sur l'équipe impacts composée de 4 personnes. Un relai par métier et par région est assuré par des ambassadeurs impacts.

### DES OBJECTIFS IMPACTS! POUR TOUS

Chaque collaborateur est engagé dans la feuille de route de la raison d'être, cela se matérialise dans les objectifs à travers un objectif Impacts pour tous. Plus de 69% dont tous les membres du CODIR et leur N-1 ont une partie de leur rémunération variable indexé à cet objectif lié aux engagements environnementaux et sociaux de l'entreprise, ce pourcentage allant jusqu'à 25% du variable.



## UNE ÉTHIQUE PROFESSIONNELLE RÉGIE PAR NOTRE CODE DE CONDUITE

Notre Code de conduite établit un cadre de référence commun nous aidant à déterminer les pré-requis que les salariés s'engagent à respecter. Au moment de leur recrutement ou de leur admission, tous les collaborateurs reçoivent un exemplaire du Code de conduite. Une sensibilisation sur les sujets d'éthique est dispensée régulièrement à l'ensemble des collaborateurs.

Au-delà des normes professionnelles de nos activités réglementées, les règles énoncées dans notre Code de conduite et applicables à l'ensemble des entités membres couvrent un grand nombre de domaines :



## LES ACTIONS MISES EN PLACE

L'ensemble de nos collaborateurs est sensibilisé à nos procédures d'éthique des affaires et de conformité. Un dispositif d'alerte a été mis en place pour traiter les situations qui le nécessitent avec la confidentialité qui s'impose.

Chaque collaborateur, quel que soit son grade, a la possibilité d'alerter sa hiérarchie, la direction de la société, les RH ou la Conformité sur toute atteinte présumée au Code de Conduite. Une enquête est alors diligentée, dans le respect de la confidentialité du lanceur d'alerte.

Pilotage des engagements, suivi de nos indicateurs, plan d'actions et procédure pilotée annuellement par l'équipe conformité

Parmi les actions menées :

Cartographie des risques éthique et conformité et des métiers exposés revue tous les 3 ans

Diligence raisonnable : procédure d'approbation des transactions sensibles

Campagnes de déclaration de conflits d'intérêt

Dispositif d'alerte, procédure d'enquête et sanctions

Un référent conformité par pays

Mise en place de contrôles comptables interne anti-corruption

Tenue d'« Ethics Days » chaque année sur un sujet de conformité

Sensibilisation des salariés à risque et de tous les nouveaux collaborateurs

## INDICATEURS CLÉS 2023

96% de nos salariés ont déclaré ne pas avoir de conflit d'intérêt.

1 conflit d'intérêt avéré

84% de nos collaborateurs sont sensibilisés à l'éthique des affaires

## FOCUS SÉCURITÉ DE L'INFORMATION

La sécurité de l'information est gérée chez GreenFlex via une politique dédiée pilotée par un référent interne et appuyé par un expert externe RGPD. Chaque collaborateur signe notre charte informatique lors de son arrivée dans l'entreprise et un complément sur les enjeux du Green IT est disponible pour tous. Une charte de sécurité dédiée au pôle en charge de l'informatique interne et du développement de logiciels complète ces chartes généralistes afin d'assurer un niveau de vigilance maximum sur les questions de RGPD. Aucun incident d'accès, d'intégrité ou de perte de données n'a été confirmé ces 3 dernières années.

## NOS RESPONSABLES EN INTERNE



Marlène Morin-Lallemand  
Directrice Engagements et Impacts



Mathilde Croc  
Directrice financière et  
Compliance Officer



Fabio Angelo  
Contrôleur de gestion &  
Compliance Officer adjoint